

## La stazione meteorologica IZ1CQN-4

In questo articolo descrivo, brevemente, le caratteristiche principali della stazione meteorologica IZ1CQN-4. Ubicata in Torino - Zona Valentino (45° 02.83' N - 7° 40.71' E - JN35UB) è costituita da una stazione wireless PCE-FWS 20 modificata con uno schermo solare a ventilazione forzata diurna autoalimentato da un piccolo pannello fotovoltaico. L'alimentazione elettrica alla stazione viene fornita da due batterie tenute in carica da un ulteriore piccolo pannello solare.



La stazione con il Monviso sullo sfondo

Temperatura ed umidità			
Temperatura:	25.8 °C	Punto di rugiada:	19.9 °C
Temp. apparente:	29.0 °C	Umidità:	70%
Pioggia			
Pioggia oggi:	0.0 mm	Pioggia nell'ultima ora:	0.0 mm
Vento			
Velocità raffica:	7.2 km/h	Velocità media:	2.5 km/h
Stato:	F1 - Light air		
Pressione			
Barometro:	1019.7 hPa	Tendenza:	+0.3 hPa/hr

Screenshot della pagina web online su [www.iz1cqn.it/meteo](http://www.iz1cqn.it/meteo)

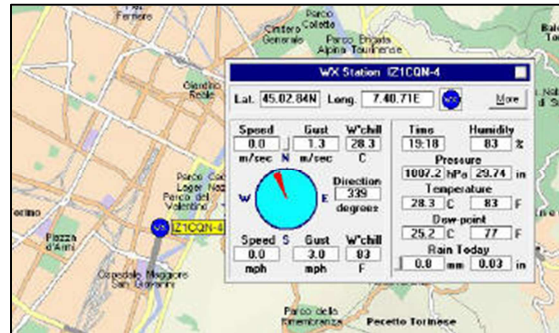
I dati sono resi disponibili sia attraverso una pagina web aggiornata via ftp (ogni 10 min.) visibile all'indirizzo [www.iz1cqn.it/meteo](http://www.iz1cqn.it/meteo), sia attraverso la rete APRS sui 144.800 MHz. La modalità di trasmissione radio è allineata alle raccomandazioni che prevedono (per questo tipo di stazione) "unproto WIDE2-2".

Segnalo, a questo proposito, che il nodo IZ1CQN è stazione Gateway AMPR (AMateur Packet Radio Network) **radio <>> TCP/IP** per la subnet 44.134.130.0/24. L'indirizzo per i radioamatori che hanno accesso alla rete è: [iz1cqn.ampr.org](http://iz1cqn.ampr.org) (IP 44.134.130.1).

Maggiori info su: [ampr-italy-gw.ampr.org/](http://ampr-italy-gw.ampr.org/) e su [www.iz1cqn.it/wifi.htm](http://www.iz1cqn.it/wifi.htm)

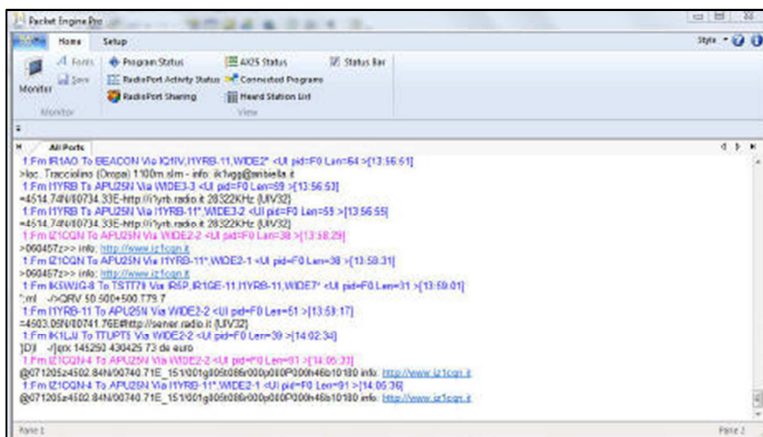


La stazione radio APRS



Screenshot di UI-View32

La stazione radio è costituita da uno Yaesu FT-60 (5 W) interfacciato al pc con un Data Mode Cable ed il programma Packet Engine Pro. L'antenna è una Diamond X-30 posizionata sul tetto a 30 m AGL. Inoltre per la consultazione web con dispositivi mobili, all'indirizzo [www.iz1cqn.it/meteo/mobile/](http://www.iz1cqn.it/meteo/mobile/) è online la versione ottimizzata per smartphone.



Packet Engine Pro

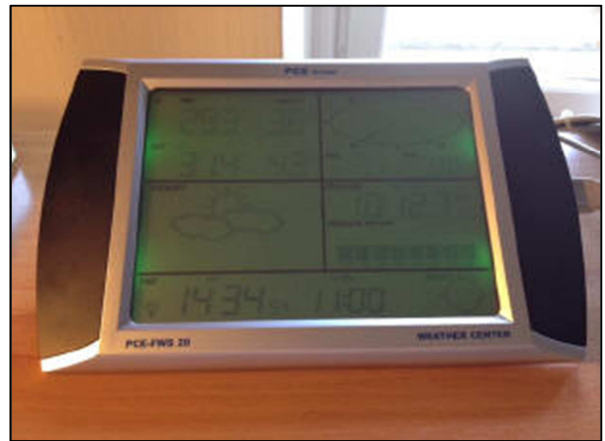


IZ1CQN-4 Versione "mobile"

Per quanto riguarda la gestione della stazione, la visualizzazione e la pubblicazione dei dati meteo utilizzo Cumulus Sandaysoft versione 1.9.2 (programma gratuito ricco di funzionalità ben descritte sul sito web all'indirizzo [sandaysoft.com/products/cumulus](http://sandaysoft.com/products/cumulus)).



Cumulus versione 1.9.2



Stazione base

Un ultimo dettaglio: alla mezzanotte di ogni giorno la stazione aggiorna il REPORT NOAA del mese in corso. Di seguito, a titolo di esempio, quello relativo al mese di agosto 2012 (il link è il seguente <http://www.iz1cqn.it/meteo/noaa/NOAAMO0812.txt>):

**Monthly Climatological Summary for Aug 2012**

Name: IZ1CQN-4 City: Torino State: Italy  
 Elevation: 230 m Lat: N 45° 02' 49" Lon: E 007° 40' 43"

Temperature (°C), Rain (mm), Wind Speed (km/h)

Day	Mean Temp	High	Time	Low	Time	Heat Deg Days	Cool Deg Days	Rain	Avg Wind Speed	High	Time	Dom Dir
1	27.4	35.2	17:05	22.7	23:55	9.1	0.0	0.0	1.7	41.8	22:50	NNW
2	27.7	35.4	16:40	22.1	04:55	9.4	0.0	0.0	1.0	23.4	00:00	NW
3	27.7	35.7	17:35	20.8	22:52	9.4	0.0	0.0	1.1	13.3	14:05	NW
4	26.3	33.5	14:55	21.6	00:02	8.0	0.0	4.2	1.5	24.5	18:15	NNW
5	23.4	30.2	15:15	19.7	18:30	5.1	0.0	21.9	2.0	42.8	17:50	NNW
6	24.9	32.1	19:40	20.6	05:30	6.6	0.0	0.9	0.8	20.9	16:45	W
7	28.2	35.4	18:13	21.1	08:18	0.0	6.6	0.0	0.7	15.8	16:07	SW
8	26.6	35.1	17:40	19.3	03:55	0.0	8.3	0.0	0.9	14.8	16:42	NW
9	27.2	36.1	18:07	20.1	07:40	0.0	8.9	0.0	1.1	13.3	12:49	NNW
10	26.7	33.8	18:57	20.8	05:28	0.0	8.4	0.0	2.0	20.9	04:54	NNW
11	26.7	35.1	17:14	20.9	05:32	0.0	8.5	0.0	1.3	13.3	10:35	NNW
12	24.1	28.0	18:51	19.2	07:50	0.0	5.8	0.0	2.3	27.0	05:47	NNW
13	25.1	31.3	15:34	20.9	07:50	0.0	6.8	0.0	1.5	18.4	11:22	NNW
14	25.9	32.4	17:02	21.5	06:47	0.0	7.6	0.0	1.4	15.8	15:12	NNW
15	27.1	33.8	17:36	23.2	09:47	0.0	8.8	0.0	1.3	13.3	10:33	NNW
16	27.8	35.3	18:37	22.5	07:15	0.0	9.5	0.0	0.9	15.8	12:30	NNW
17	27.9	35.7	17:22	22.9	07:12	0.0	9.6	0.0	1.2	13.3	11:26	NNW
18	29.1	37.0	18:02	21.8	06:35	0.0	10.9	0.0	1.4	13.3	14:05	NW
19	29.6	37.0	17:05	24.7	05:50	0.0	11.3	0.0	1.3	13.3	11:55	NW
20	30.1	38.9	16:22	24.8	07:07	0.0	11.8	0.0	0.9	15.8	22:30	SW
21	30.6	38.6	17:06	25.4	07:22	0.0	12.3	0.0	1.0	18.4	20:19	W
22	30.2	38.7	16:53	24.5	03:26	0.0	11.9	0.0	1.3	31.7	22:17	NNW
23	28.0	33.7	18:21	23.6	07:43	0.0	9.7	0.0	0.9	14.8	14:35	NNW
24	28.2	34.8	16:07	24.2	06:35	0.0	9.9	0.0	1.1	14.8	17:55	NNW
25	26.9	33.8	15:35	21.6	23:57	0.0	8.6	1.5	1.6	19.4	20:14	NNW
26	26.1	36.4	17:13	19.4	07:13	0.0	7.8	0.3	2.1	23.4	13:48	NNW
27	24.1	33.6	17:38	18.3	07:29	0.0	5.8	0.0	1.2	18.4	15:21	NNW
28	24.2	32.5	17:10	19.2	07:07	0.0	5.9	0.0	1.3	14.8	16:04	NNW
29	24.5	32.0	15:14	18.2	06:28	0.0	6.2	0.0	0.9	20.9	17:41	WNW
30	23.2	28.3	18:01	20.5	08:07	0.0	4.9	0.3	1.2	9.7	14:41	NNW
31	19.9	26.0	13:18	13.8	21:28	0.6	2.2	0.0	2.5	28.1	19:29	SW
-----												
	26.6	38.9	20	13.8	31	48.2	208.0	29.1	1.3	42.8	5	NW

Max >= 27.0: 30  
 Max <= 0.0: 0  
 Min <= 0.0: 0  
 Min <= -18.0: 0  
 Max Rain: 21.9 on day 5  
 Days of Rain: 6 (>= 0.2 mm) 2 (>= 2.0 mm) 1 (>= 20.0 mm)  
 Heat Base: 18.3 Cool Base: 18.3 Method: Integration

**73. Florenzo Caforio – IZ1CQN**

web: [www.iz1cqn.it](http://www.iz1cqn.it)  
 e-mail: [iz1cqn@libero.it](mailto:iz1cqn@libero.it) - [iz1cqn@winlink.org](mailto:iz1cqn@winlink.org)  
 skype: [iz1cqn](https://www.skype.com/name/IZ1CQN)